

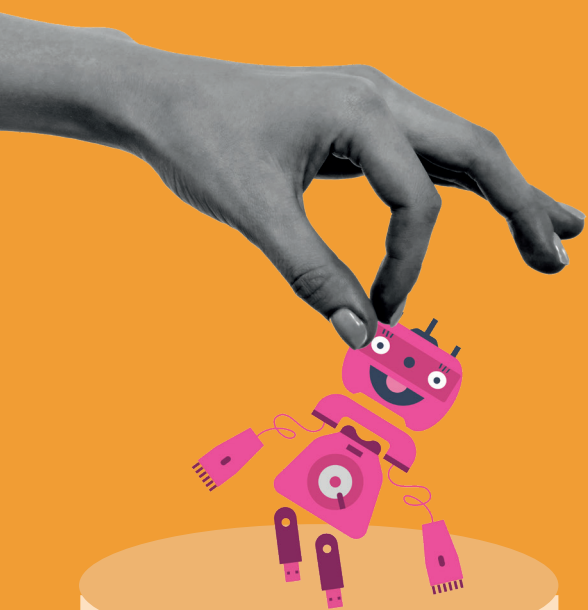
progetto

RI-RAEE



Il simbolo che identifica i RAEE ci ricorda di non buttarli mai nell'indifferenziata.

Fai la differRAEEEnza



I Rifiuti di Apparecchiature Elettriche ed Elettroniche (RAEE)

contengono sostanze inquinanti, ma anche materiali nobili.

Un **corretto smaltimento** permette di estrarre le materie prime contenute all'interno per **riutilizzarle** in nuovi oggetti tecnologici e **preservare l'ambiente e l'ecosistema**.

Cos'è il progetto Ri-RAEE?

Ri-RAEE è un progetto dell'impresa sociale **Stranaidea** in collaborazione con il **Comune di Grugliasco** che incentiva il **corretto smaltimento** dei rifiuti elettrici ed elettronici.



Un progetto dell'Impresa Sociale **Stranaidea**

info@stranaidea.it - www.stranaidea.it



In collaborazione con



CITTÀ
DI GRUGLIASCO